

Le Plan Climat Air Énergie Territorial (PCAET)

LE DIAGNOSTIC - LES GAZ A EFFET DE SERRE

Les GES sont présents naturellement dans l'atmosphère.

Les principaux sont: le **Dioxyde de carbone** (CO₂), le **Méthane** (CH₄), le **Protoxyde d'azote** (N₂O), et les **gaz fluorés** qui sont des **gaz de synthèse** (ils ont un pouvoir de réchauffement **10 000 fois supérieur au CO₂**).



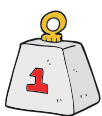
Sans effet de serre, la chaleur n'est pas gardée...Température autour de -18°C



Avec un effet de serre, un écran solaire et un bouclier se mettent en place : T° autour de 15°C



Leur concentration augmente de façon très rapide du fait des activités humaines depuis la révolution industrielle.



On parle de tonne équivalent CO₂ qui rassemble les différents gaz à effet de serre quantifiés selon leur différents pouvoir de réchauffement.

1 tonne équivalent CO₂ représente



8 500 km avec une voiture essence



1 A/R Paris-NY en avion par passager



Une requête sur Google dégage 7 g de CO₂ à raison de plus de 200 millions par jour, cela représente environ 1 tonne de CO₂ par minute



La production de 1200 kg de pain



La production de 100 kg de viande

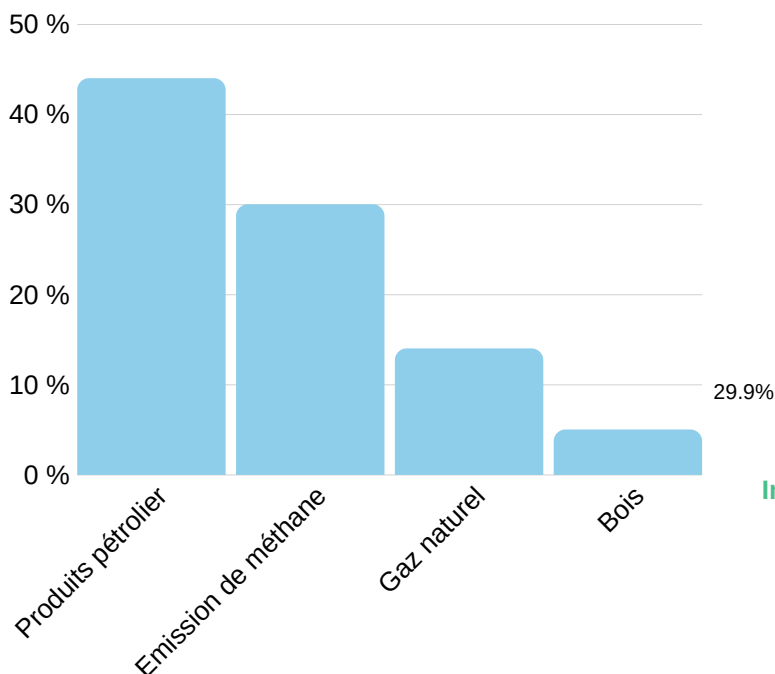


Communauté de Communes
du **Sisteronais-Buëch**

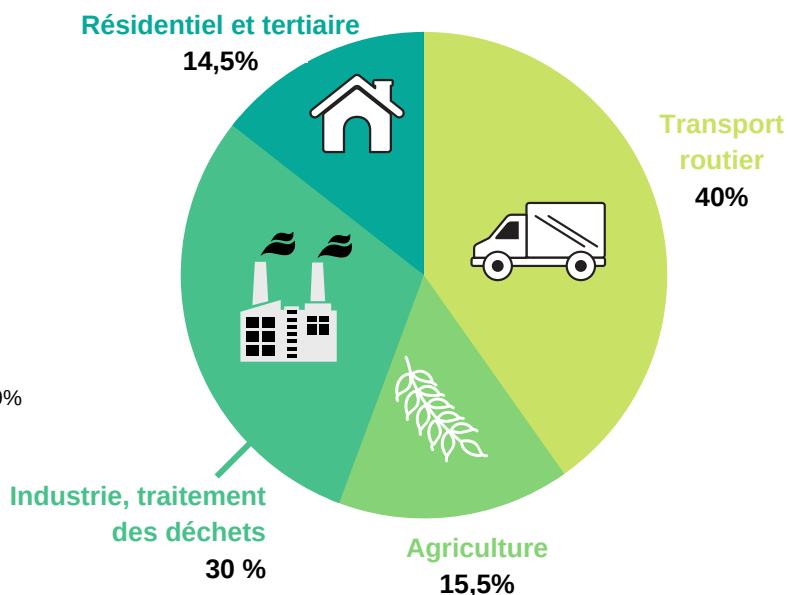
Le Plan Climat Air Énergie Territorial (PCAET)

LE DIAGNOSTIC - LES GAZ A EFFET DE SERRE

Émission par type d'énergie sur le territoire en 2016



Emission par secteur d'activité (2016)
300 000 tonnes équivalent CO2 sur le territoire



Pour émettre 1 tonne équivalent CO2, il faut environ :
2 semaines à un Américain, 1 mois à un habitant de la CCSB, 1 an à un Indien.



Objectifs régionaux
réduction par rapport à 2012
-30% en 2030 et -75% en 2050

Les enjeux sur le territoire



Transport routier : limiter l'auto-solisme et développer le transport "actif" (marche-vélo)



L'habitat : baisse des consommations et rénovation énergétique

Sources Observatoire régional de l'énergie du climat et de l'air : Atmo-Sud, base de données Cigale , www.consoglobe.com, www.ecoconso.be, ademe



Communauté de Communes
du **Sisteronais-Buëch**