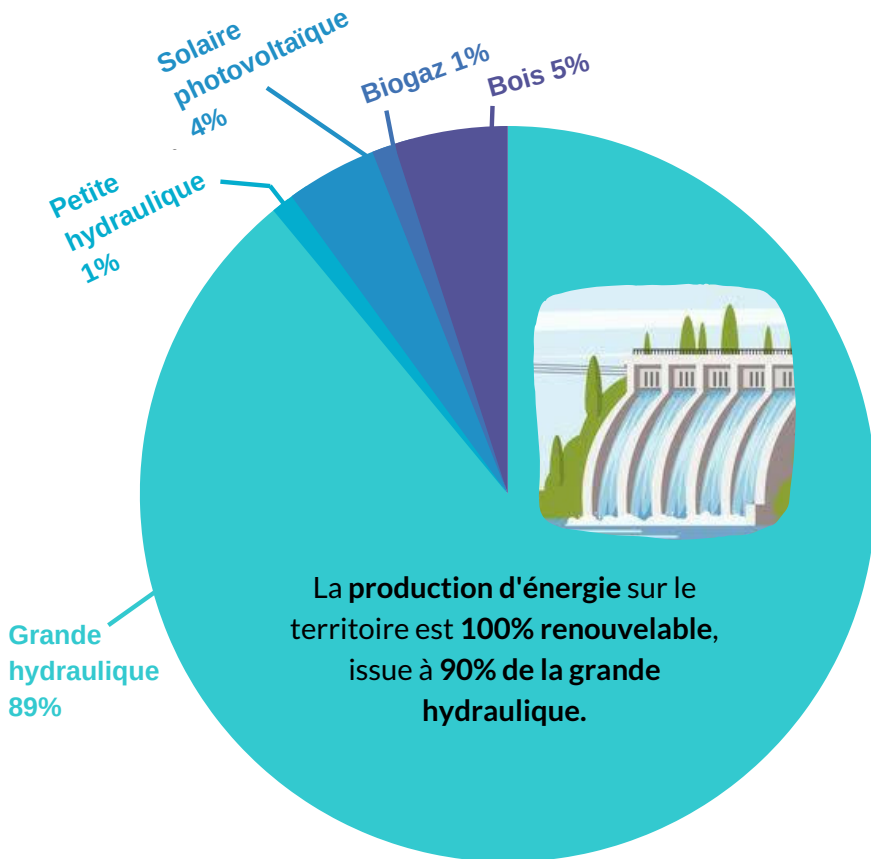


Le Plan Climat Air Énergie Territorial – PCAET

DIAGNOSTIC - PRODUCTION D'ÉNERGIE

Production d'énergie - 2016



Objectifs

Réduire la dépendance au pétrole, réduire les émissions de gaz à effet de serre et de polluants atmosphériques (soutenir une économie locale): Développer les énergies renouvelables (EnR).

Objectifs régional

Neutralité carbone en 2050 (produire autant d'énergies renouvelables que d'énergies consommées). Sur le territoire, l'objectif est d'être excédentaire en énergie dès 2023 !

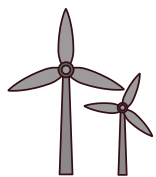
Potentiels de développement des énergies renouvelables sur le territoire



Le territoire est principalement couvert de forêts. Il faudrait développer la production locale et les réseaux de chaleur. L'enjeu est un développement économique local de la filière bois.



Dans un avenir proche, c'est le photovoltaïque en toiture, qui représente un fort potentiel.

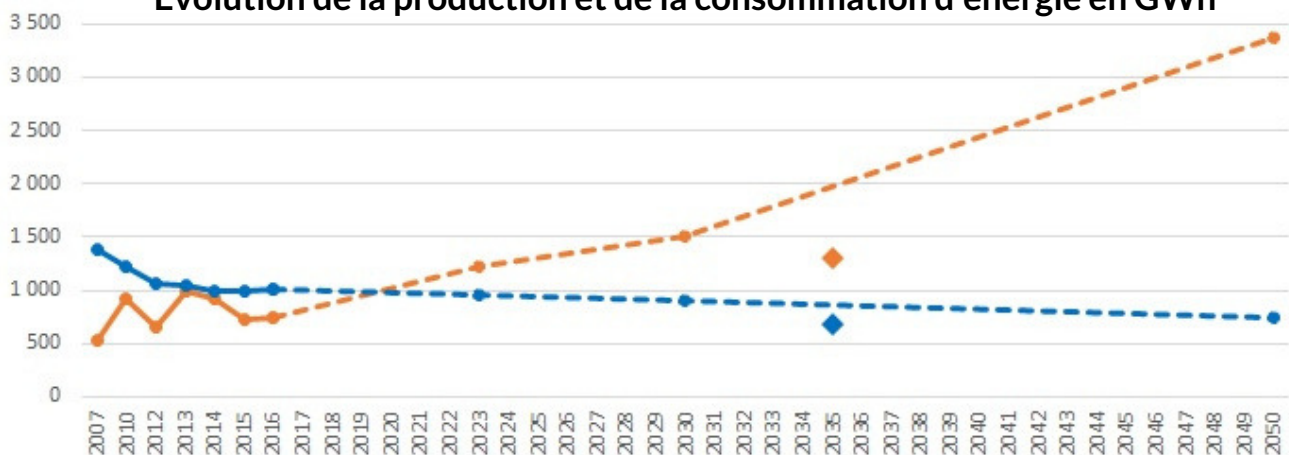


Un potentiel important. A imaginer sur le long terme.



L'utilisation de déchets agricoles permettrait de créer des unités de méthanisation.

Evolution de la production et de la consommation d'énergie en GWh



— Production d'énergie

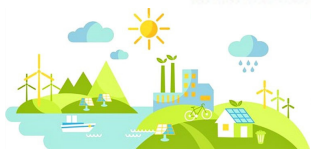
— Consommation d'énergie finale

● Potential de production - AERE

● Potential de consommation - AERE



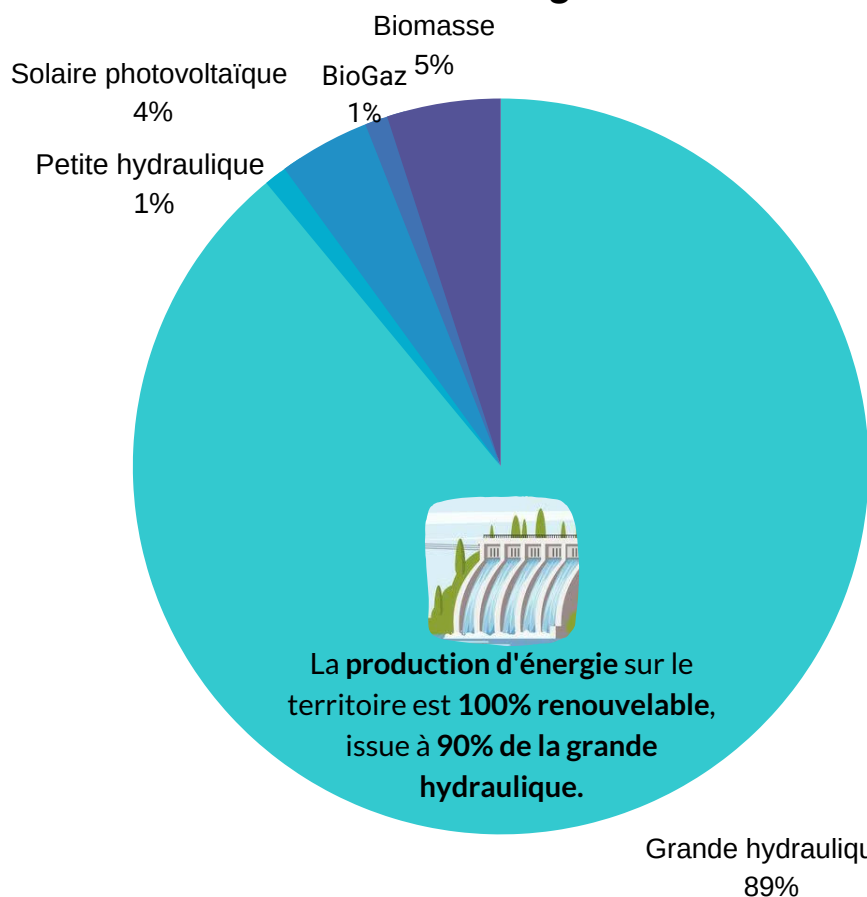
Communauté de Communes
du Sisteronais-Buëch



Le Plan Climat Air Énergie Territorial – PCAET

DIAGNOSTIC - PRODUCTION D'ÉNERGIE

Production d'énergie - 2016



Ojectif

réduire la dépendance au pétrole, réduire les émissions de gaz à effet de serre et de polluants atmosphériques (soutenir une économie locale): Développer les énergies renouvelables (EnR).

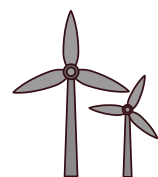
Objectifs régional

Neutralité carbone en 2050 (produire autant par les EnR autant qu'on consomme). Sur le territoire, l'objectif est d'être excédentaire en énergie dès 2023 !

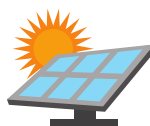
Potentiels de développement des énergies renouvelables sur le territoire



Le territoire est principalement couvert de forêts. Il faudrait développer la production locale et les réseaux de chaleur. L'enjeu est un développement économique local de la filière bois.



Un potentiel important, une mise en place compliquée, à imaginer sur le long terme.



Dans un avenir proche, c'est le photovoltaïque en toiture, qui représente un fort potentiel.



L'utilisation de déchets agricoles permettrait de créer des unités de méthanisation.

Evolution de la production et de la consommation d'énergie en GWh

