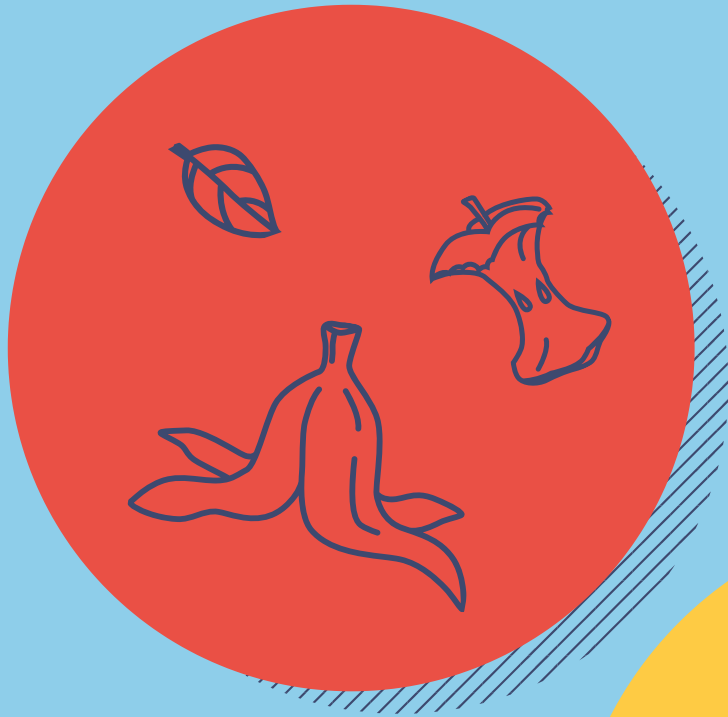


# LE SERVICE DE COLLECTE ET D'ÉLIMINATION DES DÉCHETS MÉNAGERS DU SISTERONNAIS-BUËCH

## CONSTATS ET PERSPECTIVES



# 1. HISTORIQUE ET CONTEXTE

- En moins de 2 ans le service s'est organisé afin d'assurer la collecte et le traitement :

- Le service de ramassage des déchets traite 60 communes
- 7 déchetteries accueillent les déchets des particuliers et des professionnels
- 30 agents sont préposés au service
- Gestion du centre d'enfouissement des déchets de Sorbiers
- Juxtaposition des fonctionnements des 7 anciennes intercommunalités avec 3 territoires en régie / 4 en prestations

- ▶ **Réalisation** d'un audit du service en vue de son harmonisation
- ▶ **Création d'une Taxe commune** et unique pour le financement du service

**2 ANS APRÈS, UN SERVICE  
TOUJOURS EN CONSTRUCTION**

## 2. LE SERVICE AUPRÈS DES COMMUNES



### 60 COMMUNES

L'ensemble des communes bénéficie du service



### 200 Km/jour SOIT 400.000 Km/an

Ce sont les kilomètres parcourus par les équipes de collecte



### 3400 CONTENEURS

Étaient collectés sur le territoire toutes les semaines, sur 1.700 points de collecte. La CCSB œuvre pour réduire le nombre points de collecte pour créer des PAV (points d'apports volontaire) complets : emballages, verre, papier et OM sur l'ensemble du territoire. C'est chose faite à Ribiers. Le travail est en cours sur les Baronnie.

**LES 2 PREMIÈRES ANNÉES, LA CCSB A MAINTENU LES MÊMES FRÉQUENCES DE COLLECTE POUR TOUTES LES COMMUNES, ENTRAINANT UN PARCOURS DE COLLECTE CONSÉQUENT, LE TERRITOIRE COUVRANT 1400 KM<sup>2</sup>**

# 3. LE SERVICE : CHIFFRES CLÉS



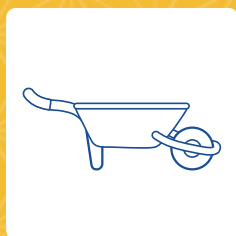
**568 Kg**

C'est l'équivalent du poids des déchets qui est jeté par an et par habitant en 2018



**156 €**

Ce que coûte un seul habitant au service de gestion des déchets



**7 DÉCHETTERIES**

Soit 1 déchetterie pour 3.500 habitants contre 1 déchetterie pour 10.000 habitants au niveau national

dont :

288 kg d'OM

27 kg de Verre

35 kg d'emballages et de papiers

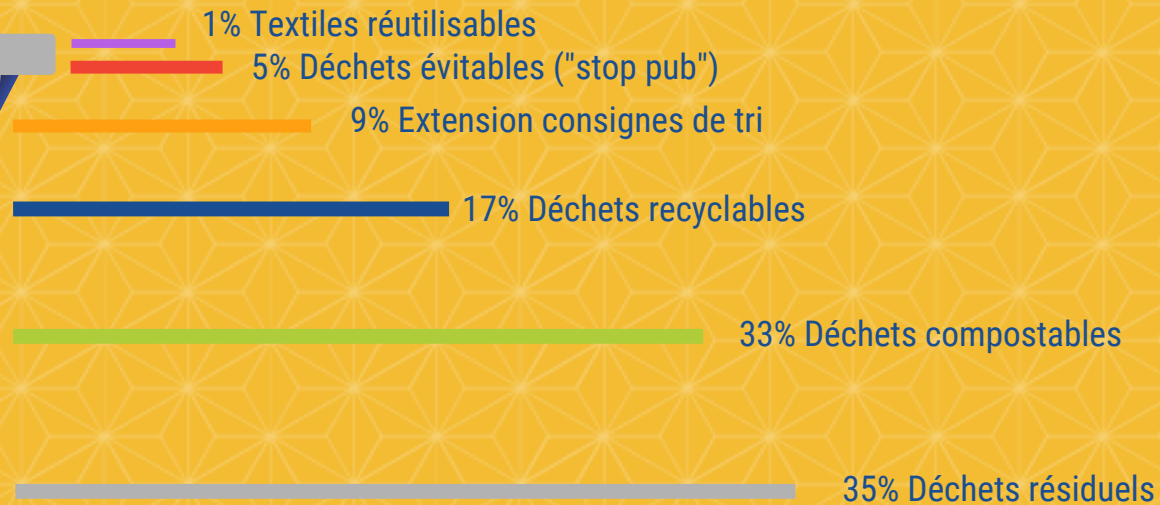
156 kg des déchets verts/bois

62kg d'encombrants

**LA CCSB GÈRE LES DÉCHETS D'UNE POPULATION DE 25.430 HABITANTS**

# 3. LE SERVICE : CHIFFRES CLÉS

## ÉTUDE DE CARACTÉRISATION DES DÉCHETS



**UNE PERTE CONSIDÉRABLE...  
65% DES DÉCHETS QUE L'ON RETROUVE DANS  
NOS CONTENEURS SONT VALORISABLES**

## 4. LE FINANCEMENT DU SERVICE

- La Taxe d'Enlèvement des Ordures Ménagères (TEOM) finance le service.

 **SUR L'AVIS DE TAXE FONCIÈRE : BASE (1/2 DE LA VALEUR LOCATIVE) x 12 %**

- Partenariats avec les éco-organismes et valorisation du tri
- Subventions
- Remboursements (Contrats Aidés)

# 5. DÉPENSES ET RECETTES

## Dépenses de fonctionnement

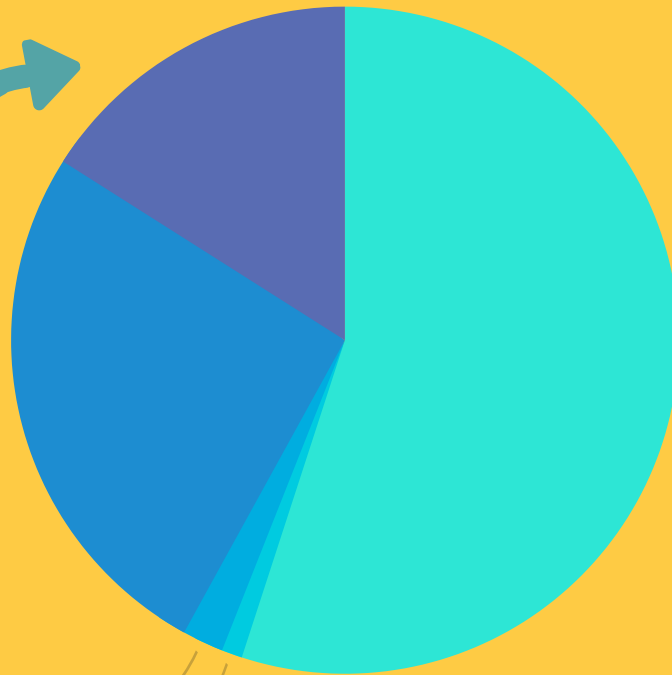
Charge générale  
16%

Régie

Personnel  
26%

Gestion courante  
2%

Charges exceptionnelles  
1%



Collecte et traitement  
(TGAP et contrats de prestations)  
55%

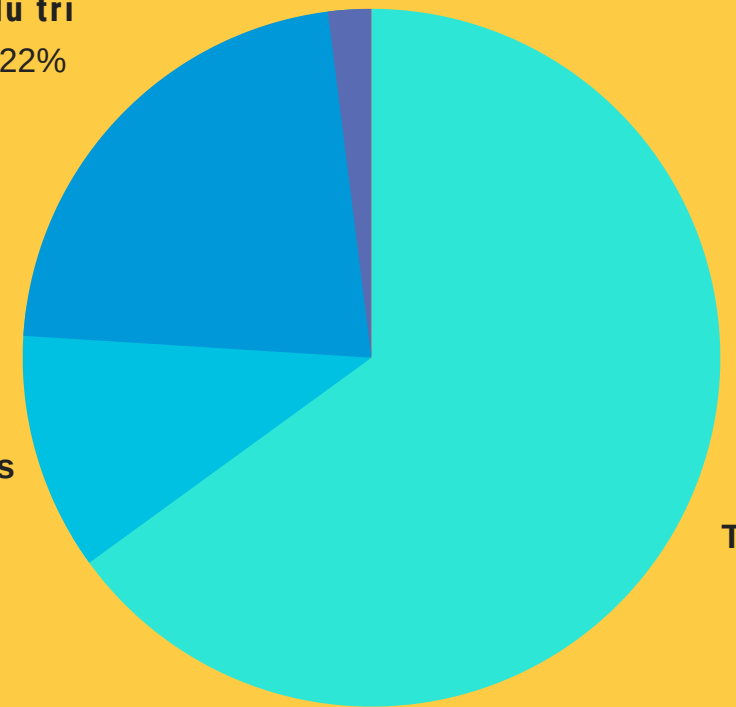
## Recettes de fonctionnement

Remboursements (Contrats Aidés)  
2%

Valorisation du tri  
22%

Subventions  
11%

TEOM  
65%



**LE SERVICE DES DÉCHETS MÉNAGERS  
REPRÉSENTE UN BUDGET DE 5.000.000€**

## 6. LES FORCES DU SERVICE ISSUES DU DIAGNOSTIC DE L'AUDIT

- **Un service effectif** sur tout le territoire
- **Un niveau de service important** tant pour les particuliers que les entreprises
- **Une équipe d'encadrement investie** et capable de gérer des situations d'urgence
- **Des marges de manœuvre réelles** sur les performances de valorisation
- Un réseau de **déchetteries développé**
- **Un site pour les déchets inertes**
- **La proximité des installations** de stockage des Ordures Ménagères

***UN SERVICE QUI A SU SE MAINTENIR  
ET S'ORGANISER EN PEU DE TEMPS***



## 6. LES FAIBLESSES DU SERVICE ISSUES DU DIAGNOSTIC DE L'AUDIT

- **Des modalités de pré-collecte et de collecte hétérogènes** sur le territoire
- Un parc de contenants à **rénover et à harmoniser**
- Un parc de camions de collecte ancien et fragilisé par le **manque de prestataires de maintenance** sur le territoire
- Un réseau de déchèteries à **rénover**
- **La maîtrise difficile** des apports des professionnels en déchèteries
- **La faiblesse de l'offre** et le manque de qualité des opérateurs privés

***UN SERVICE EN FLUX TENDU AGGRAVÉ  
PAR LA DIFFICULTÉ À RECRUTER DES  
CHAUFFEURS POIDS LOURDS QUALIFIÉS***

## **7. VOS DEMANDES D'EXTENSION DU SERVICE DANS LES COMMUNES**

**DE NOMBREUSES DOLÉANCES ONT ÉTÉ RÉFÉRENCÉES  
AU COURS DE L'ANNÉE ÉCOULÉE.**

**LE PÔLE A LA VOLONTÉ D'AMÉLIORER LE SERVICE EN  
FONCTION DE VOS DEMANDES.**



# PROPRETÉ DES POINTS

**1**

## VOTRE DEMANDE

*"MISE EN PLACE D'UN SERVICE DE NETTOYAGE DES ABORDS DES POINTS PROPRES"*



**2**

## CHIFFRAGE

POUR UN PASSAGE 1 FOIS/SEMAINE SUR 1/3 DES POINTS :  
UN COÛT DE 300.000 €/AN

OU

POSSIBILITÉ D'UN PARTENARIAT AVEC LES COMMUNES

**3**

## DÉCISION :

LA CCSB LAVE LES CONTAINERS ET LES COMMUNES ASSURENT LA PROPRETÉ DES ABORDS



# ÉQUIPEMENTS DE PRÉ-COLLECTE

**1**

## VOTRE DEMANDE

*"MAINTENANCE DES  
ÉQUIPEMENTS DE PRÉ-  
COLLECTE"*



**2**

## CHIFFRAGE

- EN RÉGIE : 95.000€/AN  
OU
- EN PRESTATION : 125.000€/AN

OU

POSSIBILITÉ D'UN PARTENARIAT AVEC LES  
COMMUNES

**3**

## DÉCISION :

LA CCSB ENTRETIENT LES ÉQUIPEMENTS DE PRÉ-COLLECTE



# COLLECTE DES ENCOMBRANTS EN PORTE À PORTE

## 1 VOTRE DEMANDE

**"UNE COLLECTE HARMONISÉE  
SUR LE TERRITOIRE"**

**COÛT ACTUEL : 10.000€/AN  
SUR LE LARAGNAIS ET LE  
SERROIS**



## 2 CHIFFRAGE

**L'EXTENSION DES COLLECTES EN PORTE EN  
PORTE DES ENCOMBRANTS S'ÉVALUE À  
65.000€/AN (HORS COÛT DE TRAITEMENT  
DES ENCOMBRANTS) SUR CONDITIONS :**

- COLLECTE SUR INSCRIPTION
- UN JOUR PAR MOIS SUR CHAQUE ANCIEN  
TERRITOIRE
- 15 INSCRIPTIONS MAXIMUM PAR JOUR

**OU**

**POSSIBILITÉ D'UN PARTENARIAT AVEC UNE ASSOCIATION  
D'INSERTION OU POSSIBILITÉ D'UN PARTENARIAT AVEC LES  
COMMUNES OU FAIRE PAYER L'USAGER**

## 3

### **DÉCISION :**

**LA CCSB N'ASSURE PLUS DE COLLECTE DES ENCOMBRANTS EN PORTE À PORTE. LES USAGERS SONT  
INVITÉS À SE RAPPROCHER DES SERVICES MUNICIPAUX ET DES ASSOCIATIONS DE RECYCLAGE DU  
TERRITOIRE (L'ENVOLEE, LE NEZ AU VENT)**



# COLLECTE DES CARTONS

## 1 VOTRE DEMANDE

**"DÉPLOIEMENT DE LA COLLECTE DES CARTONS SUR L'ENSEMBLE DES COMMUNES"**



## 2 CHIFFRAGE

- COLLECTE EN RÉGIE :  
INVESTISSEMENT : 35.000€ (CHALET + CONTENEURS) + COLLECTE : 26.000€/AN  
TOTAL = 61.000€/AN  
OU

- COLLECTE EN PRESTATION :  
INVESTISSEMENT : 45.000€ (COLONNES AÉRIENNES) + COLLECTE : 28.000€/AN  
TOTAL = 73.000€/AN

**EN ÉQUIPANT CHAQUE COMMUNE D'1 OU 2 POINTS DE COLLECTE**

**OU**

**POSSIBILITÉ D'UN PARTENARIAT AVEC LES COMMUNES**

## 3

### DÉCISION :

**LA CCSB ASSURE LA COLLECTE DES CARTONS EN POINTS DE REGROUPEMENT. LES COMMUNES PEUVENT COLLECTER EN PORTE À PORTE ET AMENER LES CARTONS AUX POINTS DE REGROUPEMENT DÉFINIS AVEC LA CCSB (EX LA COMMUNE DE LARAGNE)**



# DÉCHETS DES COMMUNES

## 1 VOTRE DEMANDE

**"ACCUEILLIR L'ENSEMBLE DES DÉCHETS GRATUITEMENT EN DÉCHETTERIE :**

- ENCOMBRANTS (BALAYAGE, FOIRES ET MARCHÉS, BOUES DE STATIONS D'ÉPURATION),
- DÉCHETS VERTS
- CARTONS"

**COÛT ACTUEL DES DÉCHETS DE BALAYAGE : 110.000€/AN**

## 2 CHIFFRAGE

**LE COÛT DE TOUS CES DÉCHETS EN PROVENANCE DES COMMUNES ET ACCEPTÉS EN DÉCHÈTERIE S'ÉVALUE À 300.000€/AN (HORS FRAIS DE FONCTIONNEMENT)**

**OU**

**RÉFLEXION SUR LES PRATIQUES DE TRI ET DE VALORISATION DIRECTEMENT DANS LES COMMUNES**

## 3

### DÉCISION :

**LA CCSB PROPOSE UNE NOUVELLE GESTION DES DÉCHETS VERTS AUX COMMUNES ET MÈNE UNE RÉFLEXION AVEC LES SERVICES DES COMMUNES SUR LES BOUES DE CURAGE DES FOSSÉS ET LES BENNES DE BALAYAGE.**



# ANIMATIONS-COMMUNICATION DE SENSIBILISATION AU TRI

## 1 VOTRE DEMANDE

*INTERVENTIONS EN MILIEU  
SCOLAIRE, CRÉATION  
D'ÉVÉNEMENTS AUPRÈS DES  
HABITANTS ET DES  
ENTREPRISES*



## 2 CHIFFRAGE

**SERVICE ÉTENDU :  
1 TEMPS PLEIN +  
SUPPORTS + 1 VÉHICULE +  
MATÉRIELS = 60.000€/AN**

**ACTUELLEMENT : 1 TEMPS PLEIN + SUPPORTS +  
DÉPLACEMENTS = 45.000€/AN**

## 3

### DÉCISION :

**UNE OFFRE D'EMPLOI EST PARUE POUR LE RECRUTEMENT DE 2 VOLONTAIRES DU SERVICE CIVIQUE  
POUVANT ASSURER DES ACTIONS DE SENSIBILISATION MAIS À CE JOUR AUCUNE CANDIDATURE N'A  
ÉTÉ REÇUE**





## TOTAL DES DEMANDES

**PROPRETÉ DES POINTS**  
**ÉQUIPEMENT DE PRÉ-COLLECTE**  
**COLLECTE DES ENCOMBRANTS**  
**COLLECTE DES CARTONS**  
**DÉCHETS DES COMMUNES**  
**SENSIBILISATION ET**  
**COMMUNICATION**



**FOURCHETTE/AN**  
**BASSE : 881.000€**

**FOURCHETTE/AN**  
**HAUTE : 923.000€**

**Des évolutions réalisables mais qui nécessitent une hausse de la fiscalité, ou d'autres modalités d'organisation au sein du service et entre les communes et la CCSB**



# NOUVELLE MODALITÉS D'ORGANISATION ENTRE LES SERVICES

CCSB LA CCSB ENVIRONNEMENT ÉCONOMIE ET TOURISME AMÉNAGEMENT DU TERRITOIRE AU QUOTIDIEN

## > FAQ

### Contact

**Pôle environnement de la CCSB**  
Carrefour du 8 mai 1945  
05300 – Eyguians (commune nouvelle de Garde-Colombe)  
04.92.66.25.49  
environnement@sisteronais-buech.fr

Cette page d'informations recense les différentes questions liées au service de collecte et de ramassage des déchets. Pour de plus amples réponses, ou des questions manquantes, n'hésitez pas à contacter le pôle environnement de la CCSB au 04.92.66.25.49. Nous tâcherons de répondre à vos questions et d'agréments cette liste.

**Pourquoi le bac de collecte n'est pas toujours ramasser par le camion ?**

Le ramassage ne se fait qu'à partir d'un certain seuil : en deçà des 2/3 plein, les bacs ne sont pas collectés. Il faut

- Mise en place d'une FAQ sur le site de la CCSB
- Travail réalisé de manière transversale entre le pôle environnement et le service communication
- Objectifs : répondre aux questions fréquentes, apporter un support pour les mairies

### Intérêts :

- système évolutif et participatif basé sur l'expérience des administrés
- - offrir une meilleure compréhension d'un service complexe

## 8. LES PERSPECTIVES : LES MENACES

### UN CADRE RÉGLEMENTAIRE CONTRAIGNANT

- **Hausse de la TGAP** : de 33€/Tonne en 2018 à 65€/Tonne en 2025
- **Réduction des possibilités** d'enfouissement avec une baisse de 50% du stockage des déchets
- **Obligation de valorisation** des matériaux à la source (Décret 5 flux) avec l'engagement de valorisation de 65% des matériaux recyclables

# 8. LES PERSPECTIVES : LES MENACES

## DIMENSIONNEMENT DU SERVICE

- Déséquilibre entre le niveau de service attendu...
  - Fréquences de collecte
  - Nombre de points de collecte
  - Collectes particulières
  - Conditions d'accès en déchetteries
- ... Et les impératifs budgétaires

# 8. LES PERSPECTIVES : LES MENACES

## COMPORTEMENT DES USAGERS

- Hausse des pratiques inciviques en matière de dépôts et de tri des déchets entre 2017 et 2018 :
  - +2% des ordures ménagères
  - +5% d'encombrants
  - +10% de temps consacré au nettoyage des abords des points de collecte

# 9. L'HEURE DES CHOIX POLITIQUES : DES OPPORTUNITÉS À SAISIR



## OPTIMISER LA COLLECTE

Il faut réfléchir à redimensionner le service pour contenir les coûts (exemple : réduction des fréquences et des points de collecte, se doter d'un matériel de collecte identique).



## SENSIBILISER

Si le cadre réglementaire ne permet plus de dire que trier coûtera moins cher, il n'en demeure pas moins vrai qu'en triant, les coûts sont contenus (exemple sur 2018 : coût réel 197€/personne. Avec la revalorisation des déchets le coût tombe à 133€/habitant). Pour cela, la mise en place de moyens humains dédiés à la communication auprès des usagers et des professionnels est indispensable.



## TRAVAILLER EN COMMUN

Se fixer des objectifs communs de baisse de volume des déchets ménagers partant à l'enfouissement. **Les élus de la CCSB doivent être relais du service de collecte et d'élimination des déchets ménagers.**