

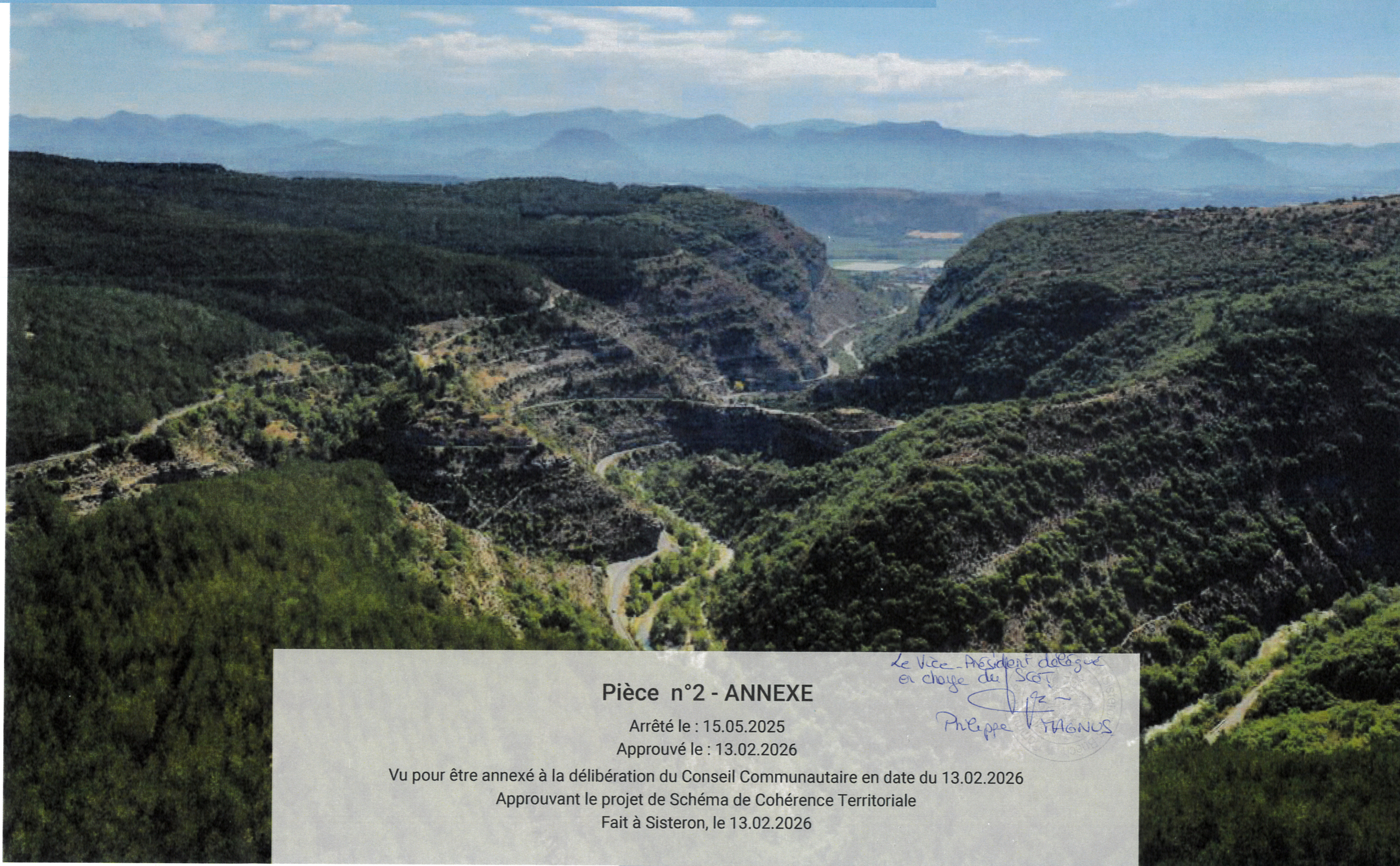
Document d'Orientations et d'Objectifs

ANNEXE - Atlas cartographique



Accusé de réception en préfecture
004-200068765-20260213-Annexes_D47-26d-DE
Date de télétransmission : 17/02/2026
Date de réception préfecture : 17/02/2026

Communauté de Communes
du Sisteronais-Buëch



Pièce n°2 - ANNEXE

Arrêté le : 15.05.2025

Approuvé le : 13.02.2026

Vu pour être annexé à la délibération du Conseil Communautaire en date du 13.02.2026

Approuvant le projet de Schéma de Cohérence Territoriale

Fait à Sisteron, le 13.02.2026

*Le Vice-Président délégué
en charge du SCOT*

Philippe MAGNUS

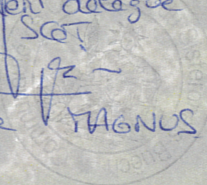


SCHÉMA DE COHÉRENCE
TERRITORIALE DU

SISTERONNAIS-BUËCH

SOMMAIRE

CARTE DE L'ARMATURE TERRITORIALE	3
CARTE DU PAYSAGE	4
CARTE DE LA TRAME VERTE ET BLEUE	8
CARTES DU DAACL - LOCALISATION PREFERENTIELLE DES COMMERCES	9

CARTE DE L'ARMATURE TERRITORIALE

Accusé de réception en préfecture
004-200068765-20260213-Annexes_D47-26d-DE
Date de télétransmission : 17/02/2026
Date de réception préfecture : 17/02/2026



4 niveaux d'armature



La ville-centre de Sisteron



Les centralités secondaires



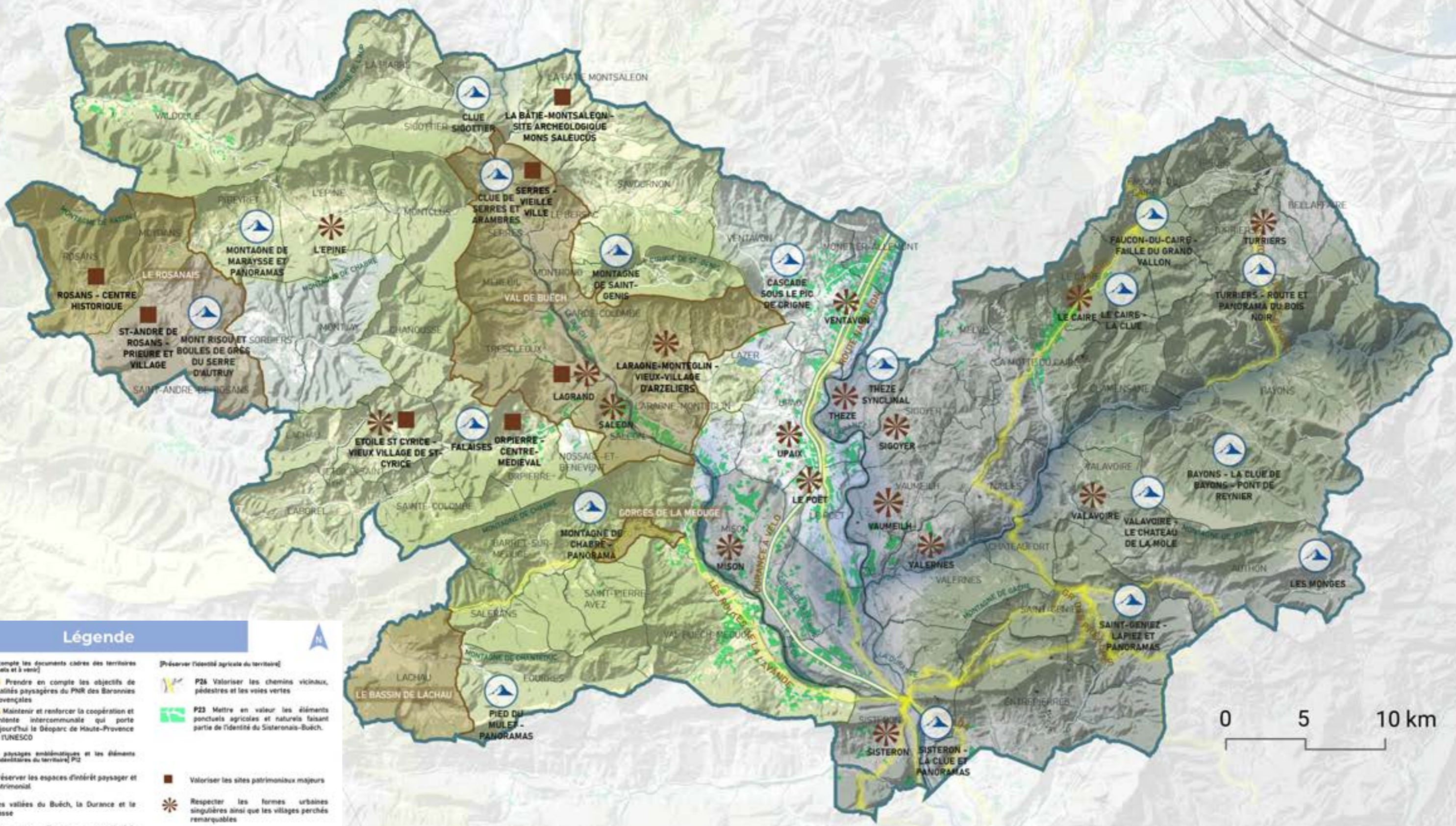
Les communes relais



Les communes rurales

CARTE DU PAYSAGE

Accusé de réception en préfecture
004-200068765-20260213-Annexes_D47-26d-DE
Date de télétransmission : 17/02/2026
Date de réception préfecture : 17/02/2026



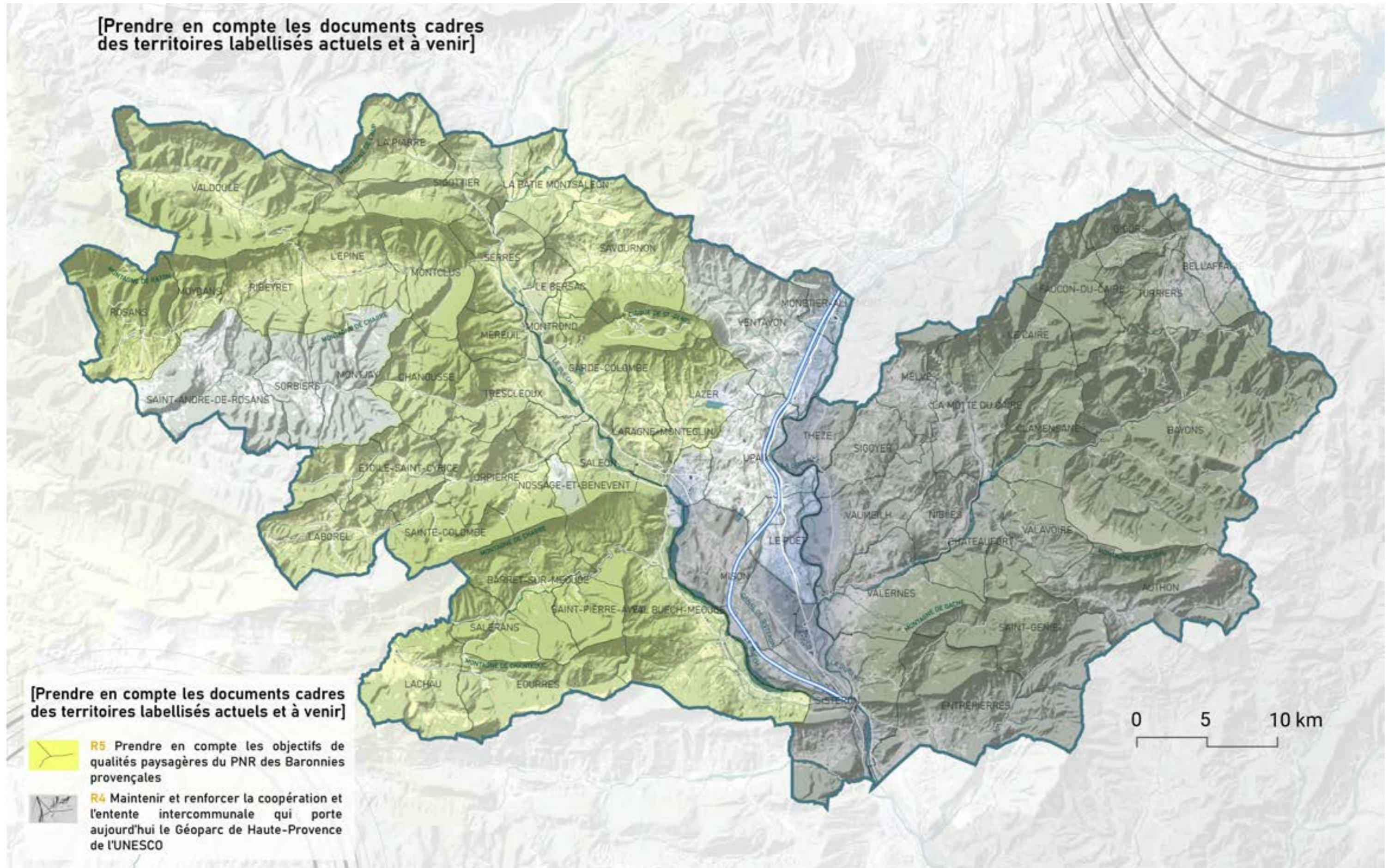
Légende

<p>[Préserver les paysages emblématiques et les éléments patrimoniaux identitaires du territoire] P12</p> <ul style="list-style-type: none"> Préserver les espaces d'intérêt paysager et patrimonial Les vallées du Buëch, la Durance et le Sasse Les sites géologiques et d'intérêt patrimonial remarquables 	<p>[Préserver l'identité agricole du territoire]</p> <ul style="list-style-type: none"> P26 Valoriser les chemins vicinaux, pédestres et les voies vertes P23 Mettre en valeur les éléments ponctuels agricoles et naturels faisant partie de l'identité du Sisteronais-Buëch.
<p>[Prendre en compte les documents cadres des territoires labellisés actuels et à venir]</p> <ul style="list-style-type: none"> Prendre en compte les objectifs de qualités paysagères du PNIR des Baronnies provençales Maintenir et renforcer la coopération et l'entente intercommunale qui porte aujourd'hui le Déoparc de Haute-Provence de l'UNESCO 	<p>[Protéger les sites patrimoniaux majeurs]</p> <ul style="list-style-type: none"> Valoriser les sites patrimoniaux majeurs Respecter les formes urbaines singulières ainsi que les villages perchés remarquables



Source : BD Topo, BD ANI, Géoportail, CCSD, PNIR des Baronnies provençales, Déoparc de Haute-Provence - Réactualisation Octobre 2025

CARTE DU PAYSAGE

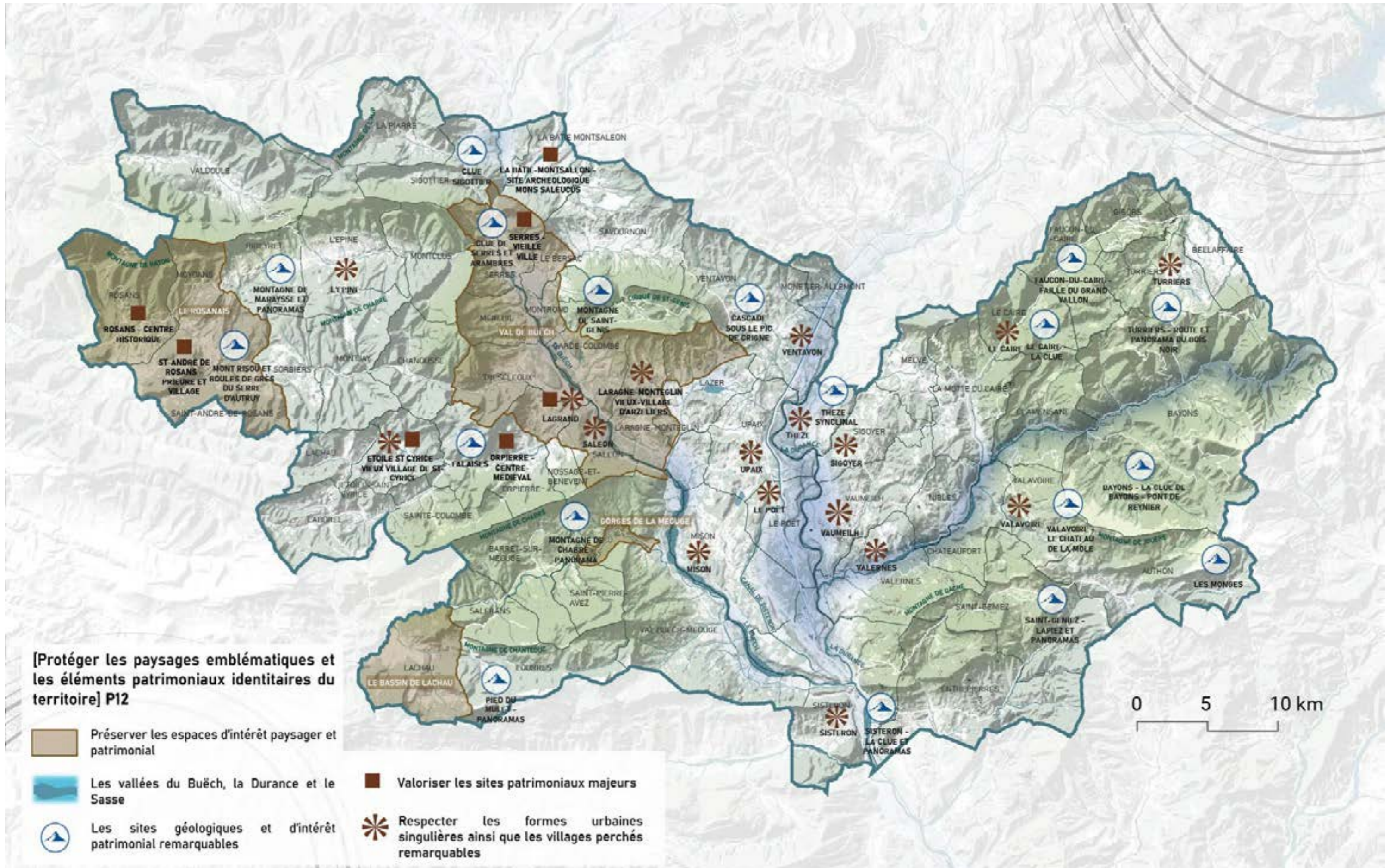
[Prendre en compte les documents cadres
des territoires labellisés actuels et à venir]



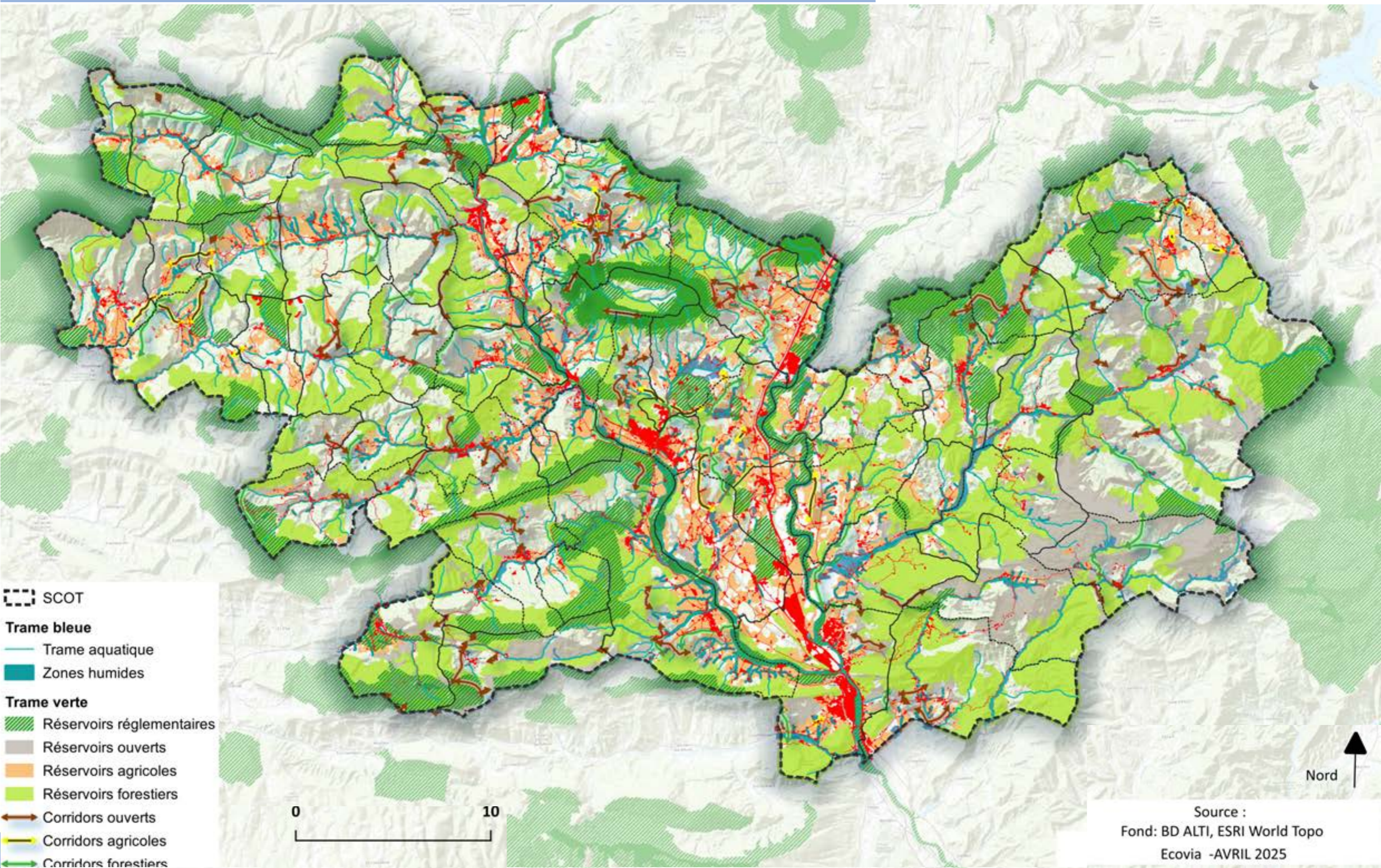
[Prendre en compte les documents cadres
des territoires labellisés actuels et à venir]

-  **R5** Prendre en compte les objectifs de qualités paysagères du PNR des Baronnies provençales
-  **R4** Maintenir et renforcer la coopération et l'entente intercommunale qui porte aujourd'hui le Géoparc de Haute-Provence de l'UNESCO

CARTE DU PAYSAGE

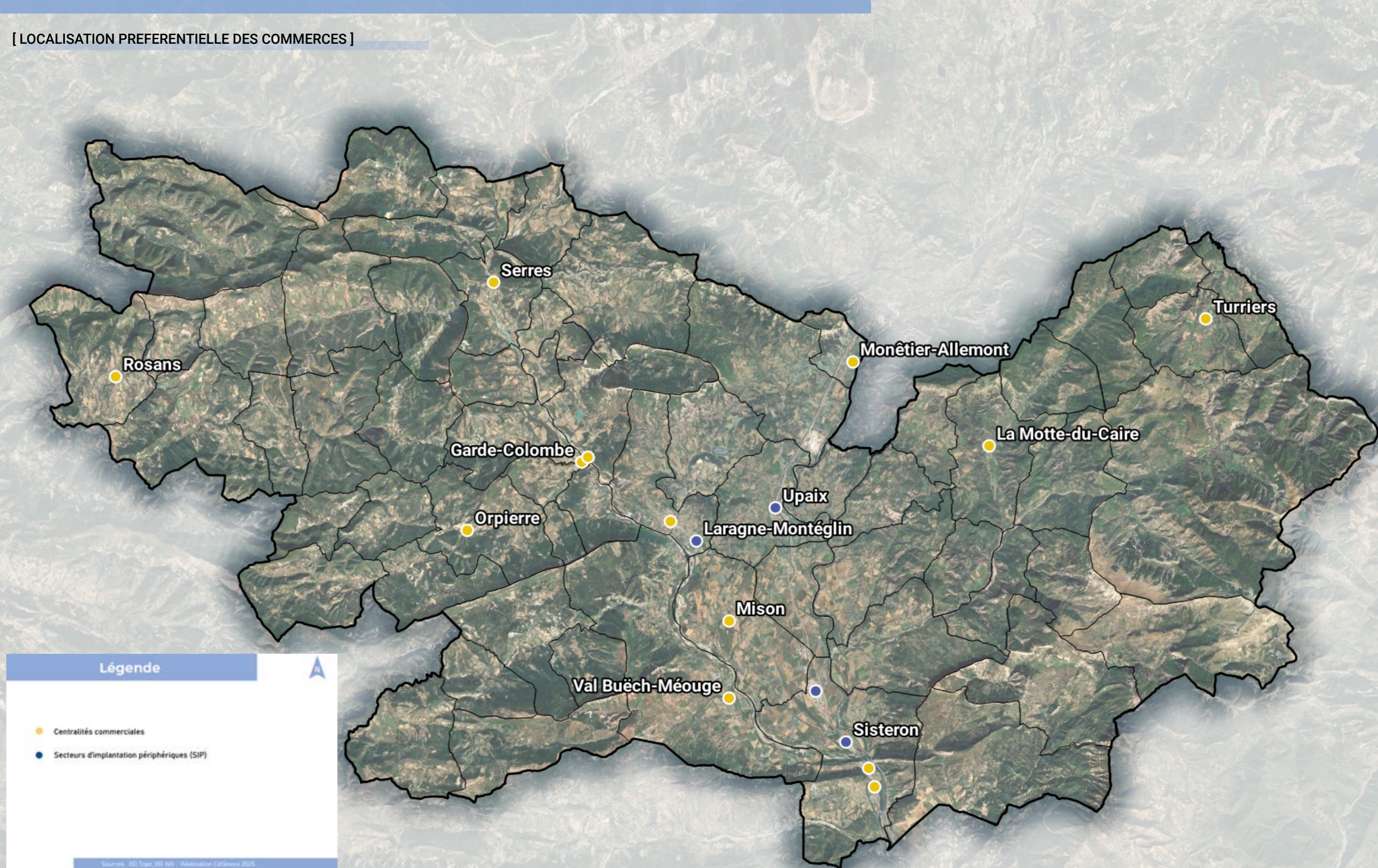


CARTE DE LA TRAME VERTE ET BLEUE



CARTE DU DAACL

[LOCALISATION PREFERENTIELLE DES COMMERCES]



Légende

- Centralités commerciales
- Secteurs d'implantation périphériques (SIP)

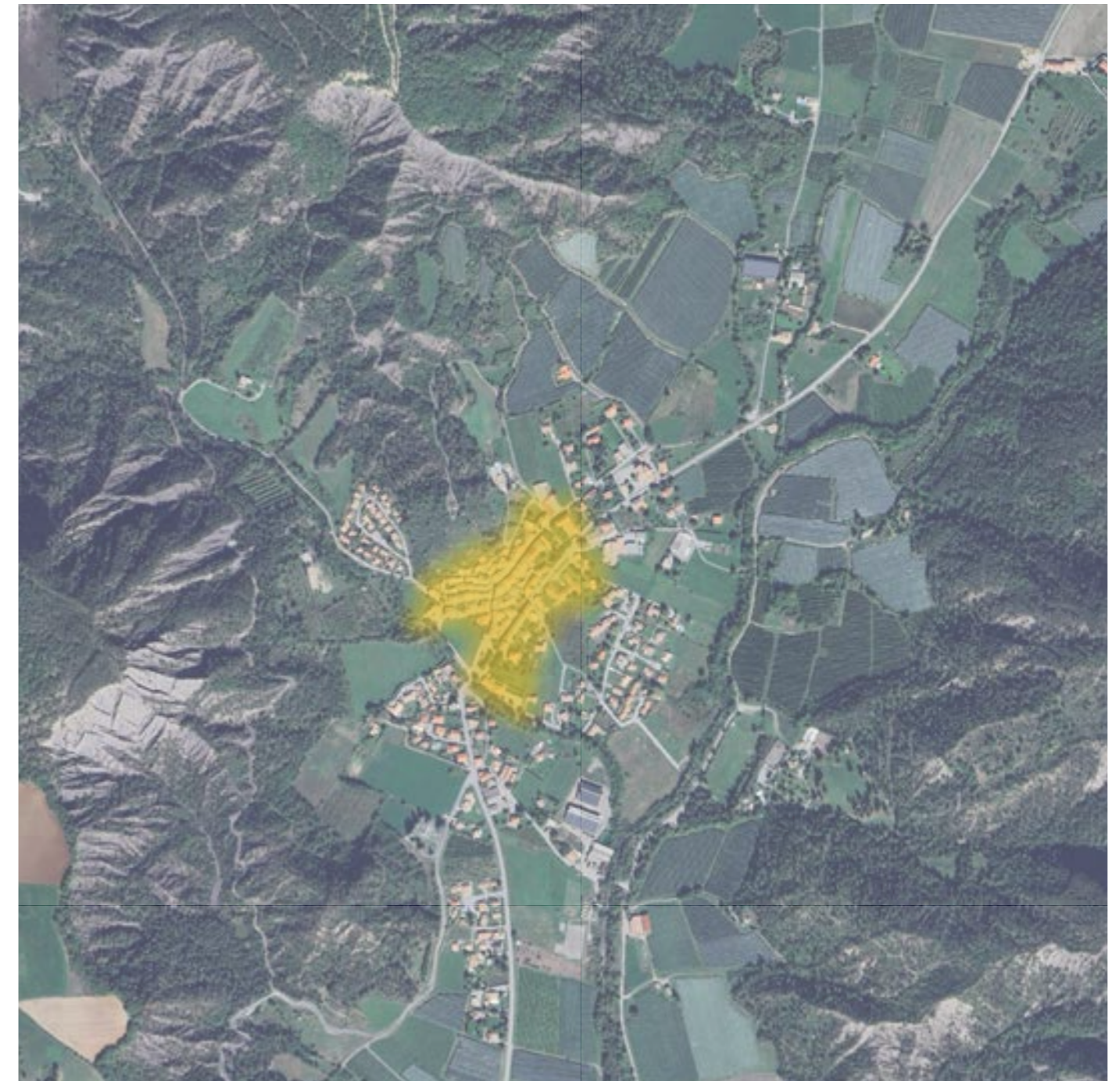
CARTE DU DAACL

[LES CENTRALITES COMMERCIALES]



Sisteron

Niveau dans l'armature : Ville-centre

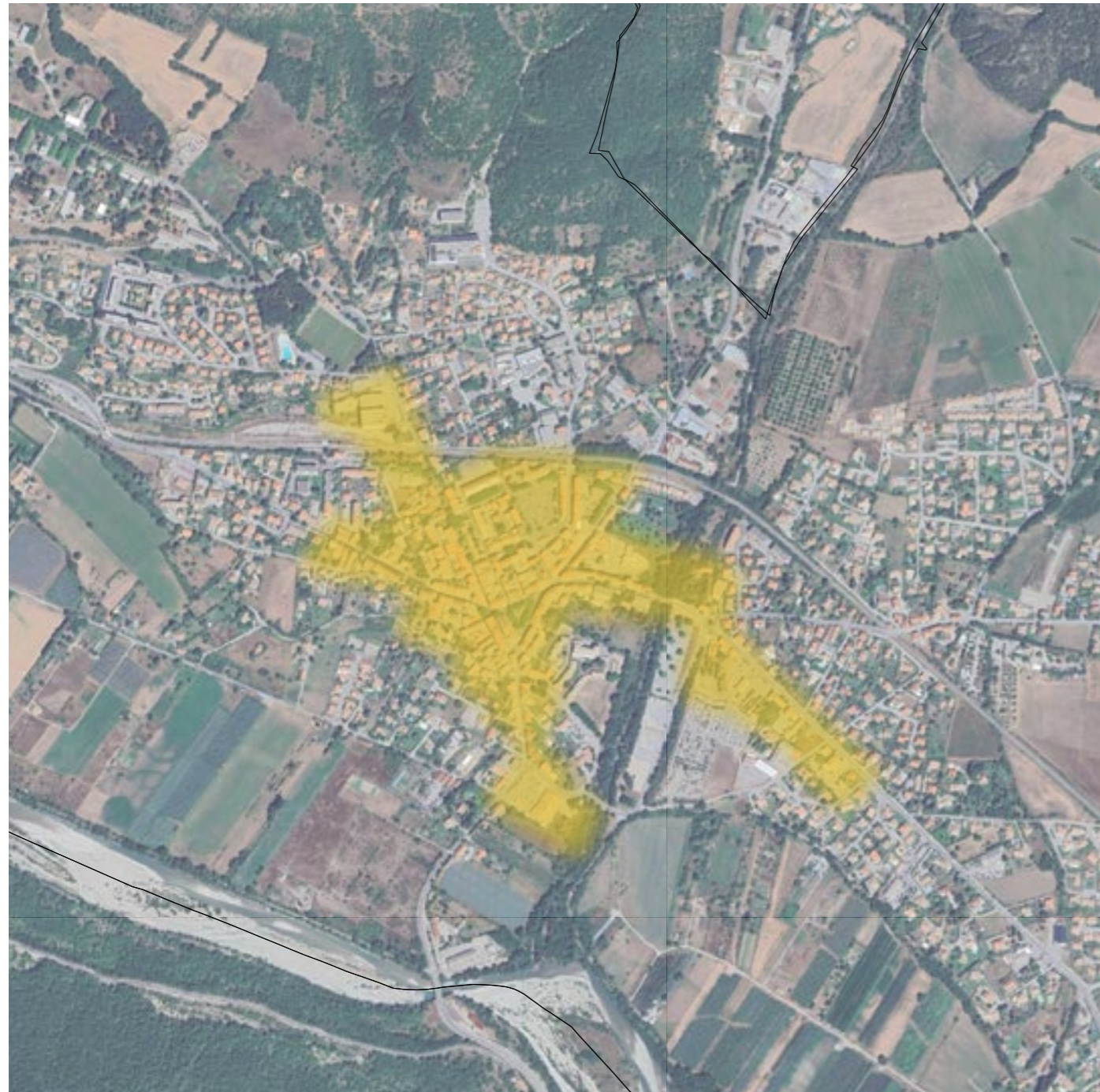


La Motte-du-Caire

Niveau dans l'armature : Commune secondaire

CARTE DU DAACL

[LES CENTRALITES COMMERCIALES]



Laragne-Montéglin

Niveau dans l'armature : Commune secondaire



Serres

Niveau dans l'armature : Commune secondaire



CARTE DU DAACL

[LES CENTRALITES COMMERCIALES]



Garde-Colombe

Niveau dans l'armature : Commune relais



Mison - Les Armands

Niveau dans l'armature : Commune relais



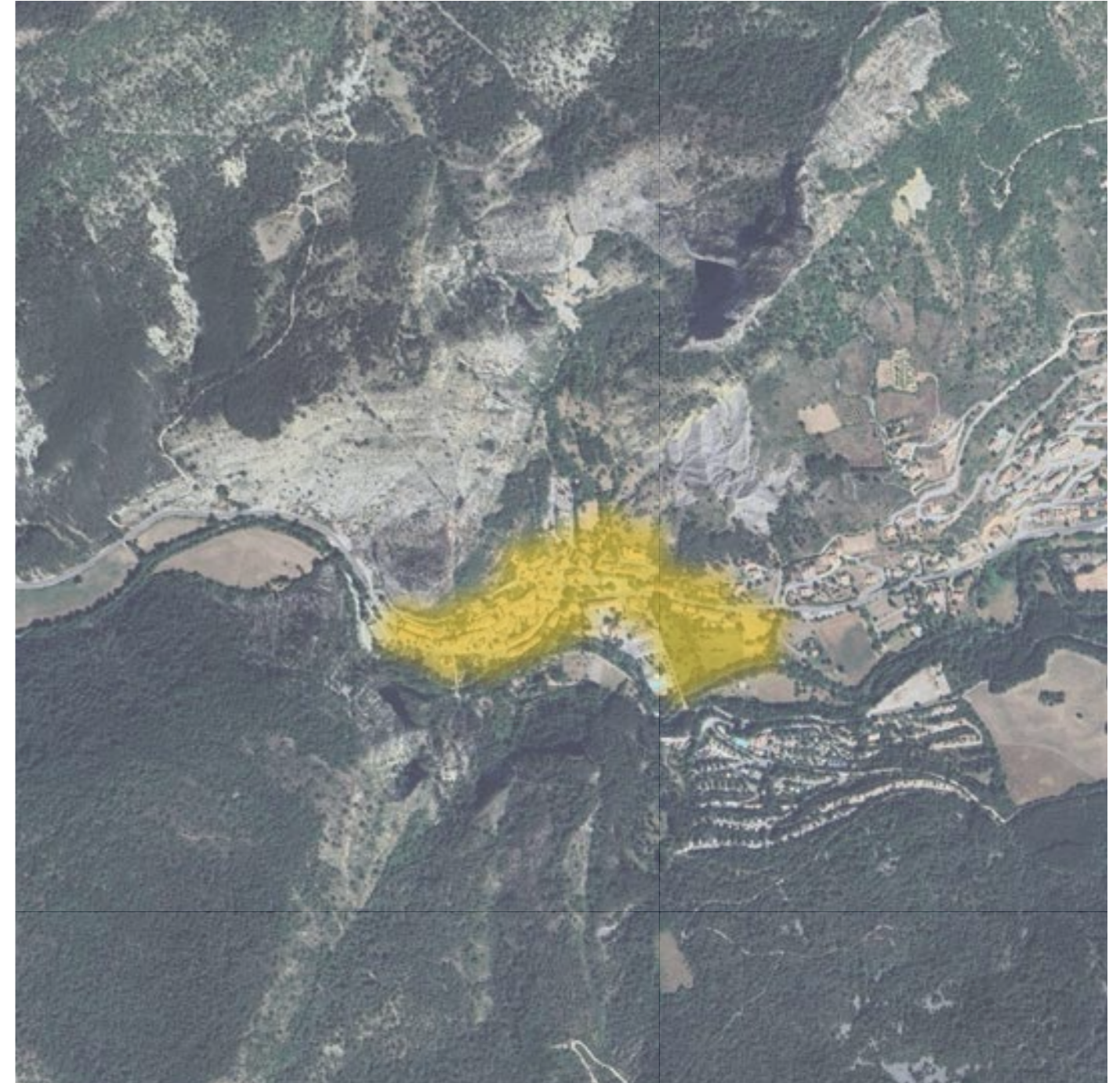
CARTE DU DAACL

[LES CENTRALITES COMMERCIALES]



Monétier-Allemont

Niveau dans l'armature : Commune relais



Orpierre

Niveau dans l'armature : Commune relais



CARTE DU DAACL

[LES CENTRALITES COMMERCIALES]



Rosans

Niveau dans l'armature : Commune relais



Turriers

Niveau dans l'armature : Commune relais



CARTE DU DAACL

[LES CENTRALITES COMMERCIALES]



Val Buëch-Méouge



Niveau dans l'armature : Commune relais

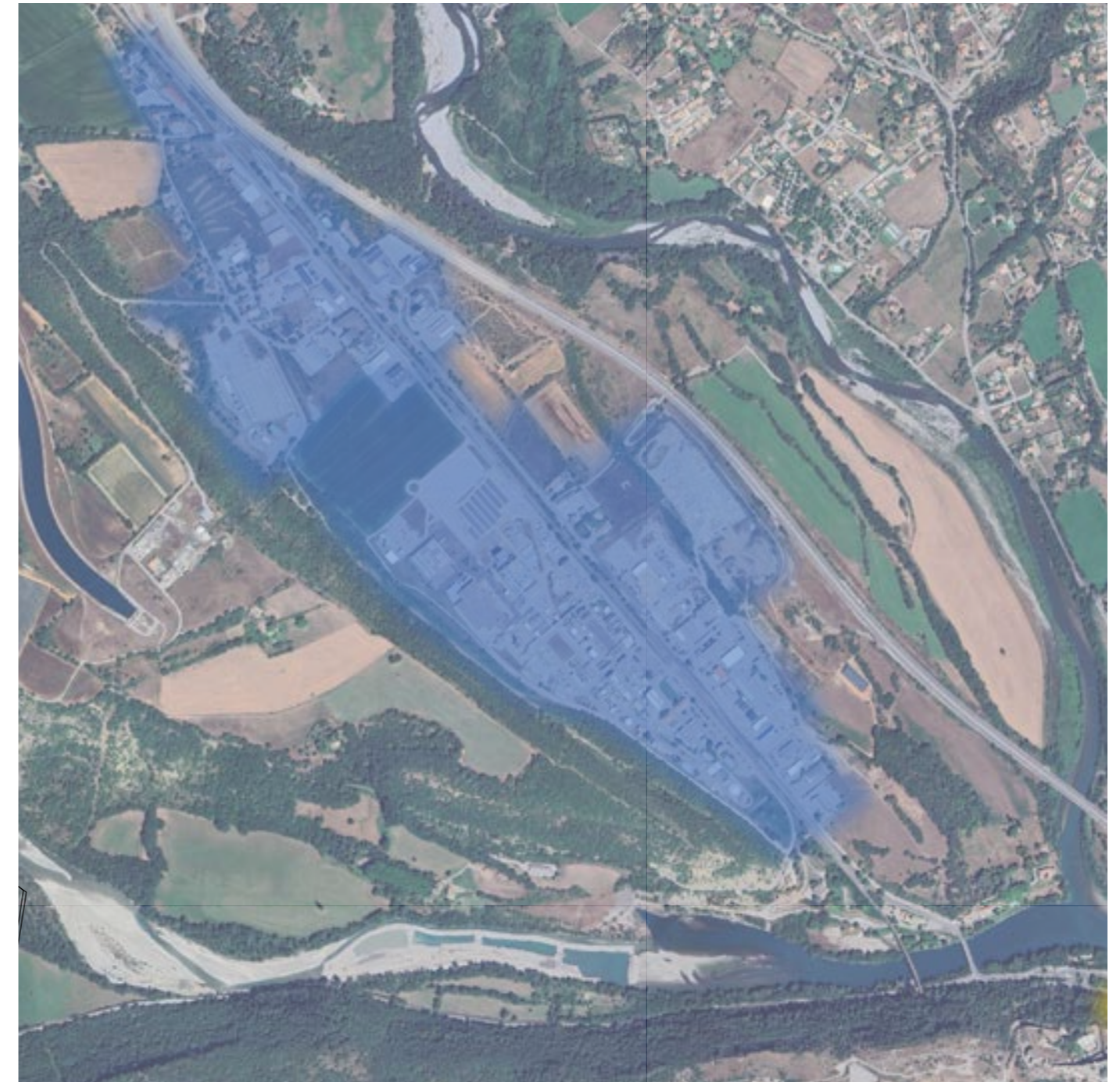
CARTE DU DAACL

[LES SECTEURS D'IMPLANTATION PERIPHERIQUES]



ZA Val de Durance - Sisteron

Niveau dans l'armature : Ville-centre



ZA Mételine - Proviou - Sisteron

Niveau dans l'armature : Ville-centre



CARTE DU DAACL

[LES SECTEURS D'IMPLANTATION PERIPHERIQUES]



ZA Le Plan - Larnage-Montéglin

Niveau dans l'armature : Commune secondaire



Upaix

Niveau dans l'armature : Commune relais



Arrêté le : 15.05.2025

Approuvé le : 13.02.2026

Vu pour être annexé à la délibération du Conseil Communautaire en date du 13.02.2026

Approuvant le projet de Schéma de Cohérence Territoriale

Fait à Sisteron, le 13.02.2026



Communauté de Communes
du **Sisteronais-Buëch**